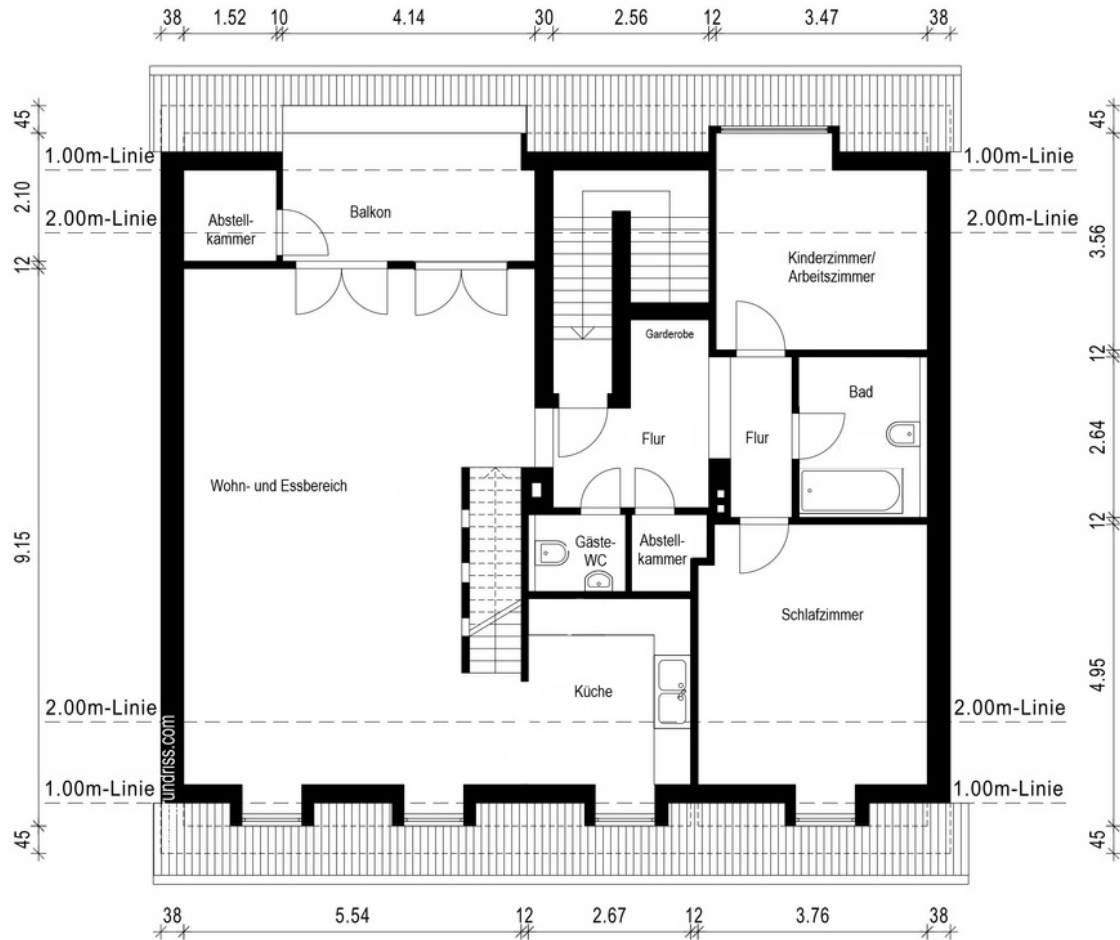


Grundriss 1. Ebene

(Abweichungen bei den Grundrissen sind möglich. Die genauen Daten entnehmen Sie bitte den Bauplänen.)



Grundriss 2. Ebene (Spitzboden)

(Abweichungen bei den Grundrissen sind möglich. Die genauen Daten entnehmen Sie bitte den Bauplänen.)



Wohn- und Nutzfläche:

Wohnfläche:

1. Ebene

Flur/Diele	8,45	m ²
Gäste-/Kinder-/Arbeitszimmer	9,93	m ²
Bad	5,13	m ²
Schlafzimmer	15,14	m ²
Abstellraum	1,32	m ²
Gäste-WC	1,70	m ²
Wohn-/Esszimmer	41,05	m ²
Küche	7,18	m ²
Loggia/Terrasse (10 m ² zur Anrechnung mit 50%)	5,00	m ²
Abstellraum zur Loggia/Terrasse (1,56 m ² zur Anrechnung mit 50%)	0,78	m ²
Summe 1.Ebene	95,68	m²

2. Ebene - nach Ausführung der Arbeiten zur Baugenehmigung

Raum 1	16,02	m ²
Raum 2	19,99	m ²
Summe 2. Ebene	36,01	m²

Wohnfläche gesamt - nach Ausführung der
Arbeiten zur Baugenehmigung **131,69 m²**

Nutzfläche:

2. Ebene Abstellraum **3,91 m²**